

ตารางแสดงวงเงินงบประมาณที่ได้รับจัดสรรและราคากลางในงานจ้างก่อสร้าง

๑. ชื่อโครงการ ก่อสร้างท่อลอดเหลี่ยมชนิดช่องเดียวแบบรูปสี่เหลี่ยมทั่วไป (RIGID FRAME) สายแก่งตะเคียน-เขาหลัก หมู่ที่ ๗ ตำบลครน อำเภอสวี จังหวัดชุมพร

๒. หน่วยงานเจ้าของโครงการ กองช่าง องค์การบริหารส่วนตำบลครน

๓. วงเงินงบประมาณที่ได้รับการจัดสรร จำนวน ๔๓๐,๐๐๐.- บาท (สี่แสนสามหมื่นบาทถ้วน)

๔. ลักษณะงาน (โดยสังเขป) - ขนาดกว้าง ๓๐๐ เมตร
 - สูง ๑.๘๐ เมตร
 - ยาว ๑๐.๐๐ เมตร
 - SKEW ๑๕ องศา
 (รายละเอียดตามแบบมาตรฐานงานทางสำหรับองค์กรปกครองส่วนท้องถิ่น กำหนด)

๕. ราคากลางคำนวณ ณ วันที่ ๘ พฤษภาคม ๒๕๖๗ เป็นเงิน ๔๓๐,๖๐๓.- บาท
 (สี่แสนสามหมื่นหกร้อยสามบาทถ้วน)

๖. บัญชีประมาณการราคากลาง

- แบบสรุปราคากลางงานก่อสร้าง จำนวน ๑ ฉบับ

๗. รายชื่อคณะกรรมการกำหนดราคากลาง

๗.๑ นายนพดล มณีรัตน์	ประธานกรรมการ
๗.๒ นางปรียากร พัฒนาสัก	กรรมการ
๗.๓ นายพงศ์ศักดิ์ เอียดพล	กรรมการ
๗.๔ นายพิชาพัฒน์ ชูนาค	กรรมการ
๗.๕ นางสาวศิริกัญญา ศุภมิตร	กรรมการ/เลขานุการ

แบบสรุปราคากลางงานก่อสร้างทาง สะพาน และท่อเหลี่ยม

ชื่อโครงการก่อสร้าง

ท่อลอดเหลี่ยมชนิดช่องเดียว แบบรูปสี่เหลี่ยมทั่วไป (RIGID FRAME) สายแ่งตะเคียน-เขาหลัก หมู่ที่ 7
ขนาดกว้าง 3.00 เมตร สูง 1.80 เมตร ยาว 10.00 เมตร SKEW 15°

สถานที่ก่อสร้าง

หมู่ที่ 7 ตำบลกรน อำเภอสวี จังหวัดชุมพร

หน่วยงานเจ้าของโครงการ

องค์การบริหารส่วนตำบลกรน

แบบเลขที่

ทล-5-202 , ทล-5-204

คำนวณราคาากลางเมื่อวันที่

7 พฤษภาคม 2567

ลำดับ	รายการ	หน่วย	ปริมาณ	ราคาต่อหน่วย	ราคาทุน	Factor F	ราคาต่อหน่วย X FF	ราคากลาง
1	งานดินขุดพร้อมถมกลับ	ลบ.ม.	70.20	47.37	3,325.37	1.2799	60.63	4,256.15
2	งานคอนกรีตโครงสร้าง	ลบ.ม.	43.15	2,218.44	95,725.69	1.2799	2,839.38	122,519.31
3	งานคอนกรีตท่อบาง	ลบ.ม.	2.92	1,951.16	5,697.39	1.2799	2,497.29	7,292.09
4	งานเหล็กเสริม							
	4.1 RB ขนาด 6 มม.	ตัน	0.032	35,275.52	1,128.82	1.2799	45,149.14	1,444.77
	4.2 RB ขนาด 9 มม.	ตัน	0.031	34,323.05	1,064.01	1.2799	43,930.07	1,361.83
	4.3 RB ขนาด 25 มม.(Dowel)	ตัน	0.119	32,549.18	3,873.35	1.2799	41,659.70	4,957.50
	4.4 DB ขนาด 12 มม.	ตัน	1.549	26,267.52	40,688.39	1.2799	33,619.80	52,077.07
	4.5 DB ขนาด 16 มม.	ตัน	1.385	25,663.82	35,544.39	1.2799	32,847.12	45,493.27
	4.6 DB ขนาด 20 มม.	ตัน	1.107	30,684.45	33,967.69	1.2799	39,273.03	43,475.24
	4.7 DB ขนาด 20 มม.	ตัน	-	28,055.33	-	1.2799	35,908.02	-
5	ลวดผูกเหล็ก	กก.	82.00	35.59	2,918.38	1.2799	45.55	3,735.23
6	ไม้แบบ คิดเป็นเปอร์เซ็นต์ 33.00%	ตร.ม.	47.66	540.66	25,767.86	1.2799	691.99	32,980.28
	6.1 ค่าแรงไม้แบบ	ลบ.ฟ.	144.42	139.00	20,074.97	1.2799	177.91	25,693.95
7	ไม้ค้ำยัน ขนาด 4" X 4" x 4.00 เมตร	ตัน	15.00	90.00	1,350.00	1.2799	115.19	1,727.87
8	ตะปูตอกแบบ	กก.	36.10	32.71	1,180.83	1.2799	41.87	1,511.35
9	Joint Filler	ตร.ม.	3.78	40.00	151.20	1.2799	51.20	193.52
10	ทรายถมชั้น Box (แน่น)	ลบ.ม.	27.02	493.46	13,333.29	1.2799	631.58	17,065.28
11	ทางเบียง	งาน	1.00	48,300.00	48,300.00	1.2799	61,819.17	61,819.17
12	งานอื่น ๆ							
	12.1 ป้ายประชาสัมพันธ์โครงการ	ชุด	1.00	3,000.00			-	3,000.00
					334,091.62			
รวมค่าก่อสร้าง								427,603.87

ผลรวมค่างานต้นทุนงานก่อสร้างสะพานและท่อเหลี่ยม	=	334,091.62
ค่า FACTOR F งานก่อสร้างสะพานและท่อเหลี่ยม	=	1.2799
ผลรวมค่างานก่อสร้างสะพานและท่อเหลี่ยม	=	427,603.87
ผลรวมค่าใช้จ่ายพิเศษตามข้อกำหนดและค่าใช้จ่ายอื่นๆ	=	3,000.00
สรุปคิดเป็นราคา	=	430,603.00

ตัวอักษร (สี่แสนสามหมื่นหกร้อยสามบาทถ้วน)

(ลงชื่อ) ประธานกรรมการ

(นายพนพล มณีรัตน์)
ปลัดองค์การบริหารส่วนตำบล

(ลงชื่อ) กรรมการ

(นางปริยากร พัฒนาสัก)
ผู้อำนวยการกองคลัง

(ลงชื่อ) กรรมการ

(นายพงศ์ศักดิ์ เอียดพล)
ผู้อำนวยการกองช่าง

(ลงชื่อ) กรรมการ

(นายพิชาพัฒน์ ชูนาค)
ผู้ช่วยนายช่างโยธา

(ลงชื่อ) กรรมการ/เลขานุการ

(นางสาวศิริกัญญา ศุภมิตร)
นักจัดการงานทั่วไปปฏิบัติการ

แบบมาตรฐานงานทางสำหรับ อปท.

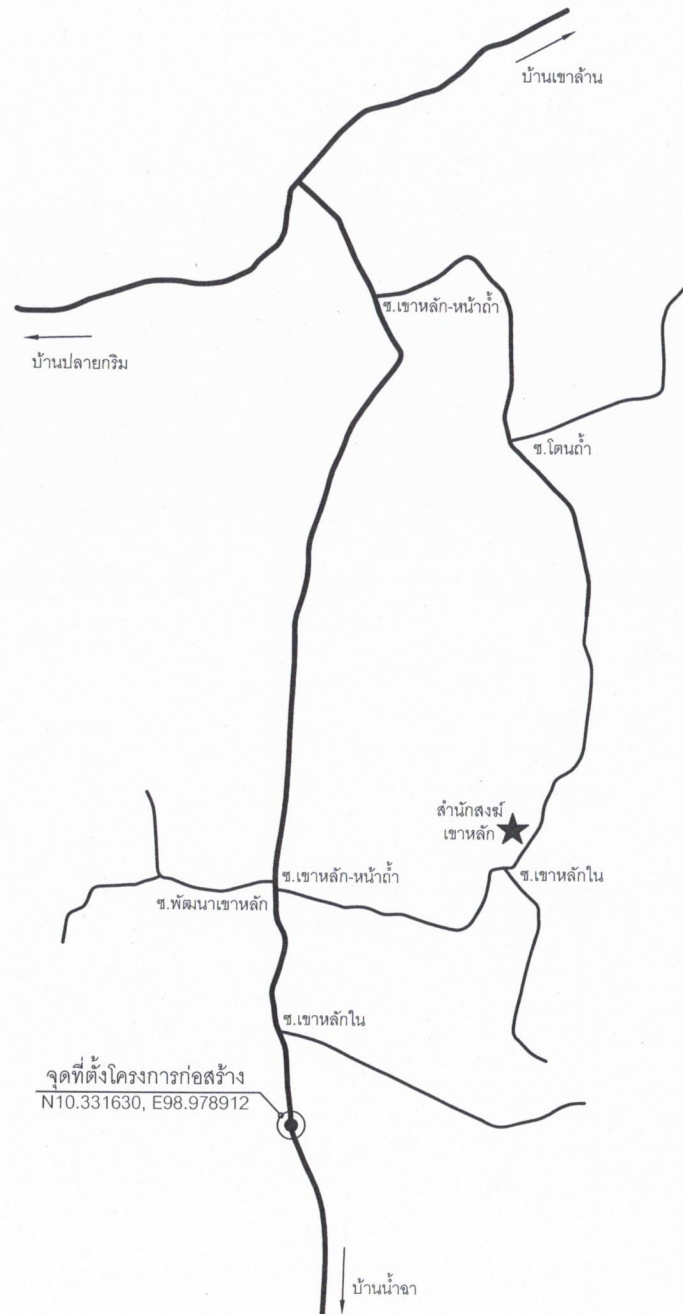
โครงการก่อสร้างท่อลอดเหลี่ยมชนิดช่องเดียวแบบรูปสี่เหลี่ยมทั่วไป (RIGID FRAME)

สายแก่งตะเคียน-เขาหลัก หมู่ที่ 7 ตำบลครน อำเภอสวี จังหวัดชุมพร

ขนาดกว้าง 3.00 เมตร สูง 1.80 เมตร ยาว 10.00 เมตร SKEW 15°



องค์การบริหารส่วนตำบลครน
ตำบลครน อำเภอสวี จังหวัดชุมพร



หมายเหตุ

พัสดุประเภทวัสดุหรือครุภัณฑ์ที่ใช้ในงานก่อสร้างต้องเป็นพัสดุที่ผลิตภายในประเทศ ตามเงื่อนไขดังนี้
 ๑. วัสดุหรือครุภัณฑ์ที่ใช้ในงานก่อสร้างต้องเป็นพัสดุที่ผลิตภายในประเทศไม่น้อยกว่าร้อยละ ๖๐ ของมูลค่าพัสดุที่จะใช้ในงานก่อสร้างทั้งหมดตามสัญญา
 ๒. เหล็กที่ใช้ในงานก่อสร้างต้องเป็นเหล็กที่ผลิตภายในประเทศไม่น้อยกว่าร้อยละ ๙๐ ของปริมาณเหล็กที่ต้องใช้ทั้งหมดตามสัญญา
 ผู้รับจ้างจะต้องจัดทำแผนการใช้พัสดุที่ผลิตภายในประเทศ (ตามข้อ ๑ และ ๒) ภายใน 15 วัน นับตั้งแต่วันที่ได้ลงนามสัญญา เพื่อให้คณะกรรมการตรวจรับพัสดุพิจารณาต่อไป



องค์การบริหารส่วนตำบลครน
 ตำบล : ครน
 อำเภอ : สวี
 จังหวัด : ชุมพร

โครงการ : ก่อสร้างท่อลอดเหลี่ยมชนิดช่องเดียว สายแก่งตะเียนช่องรอ หมู่ที่ 7

แบบแสดง : แผนที่สังเขป

มาตราส่วน :

วัน/เดือน/ปี : 24 เมษายน 2567

CAD FILE :

จนท.จัดทำแบบรูปรายการ : *[Signature]*

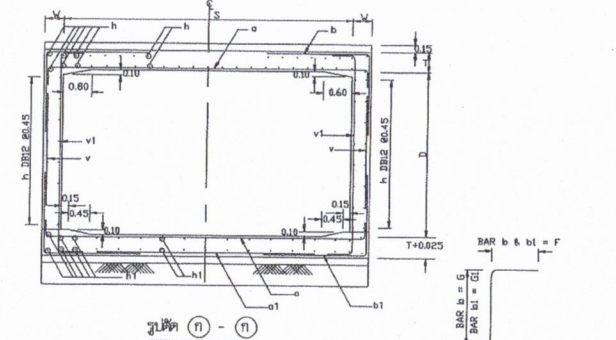
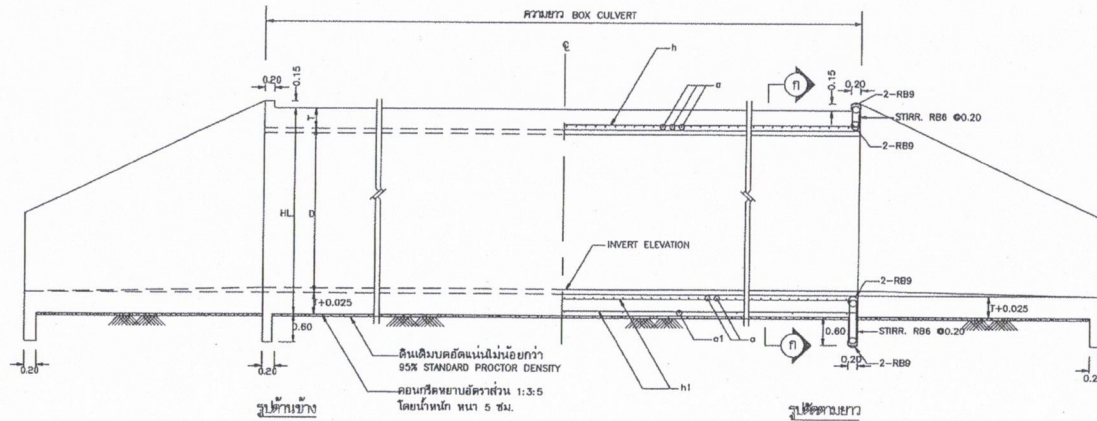
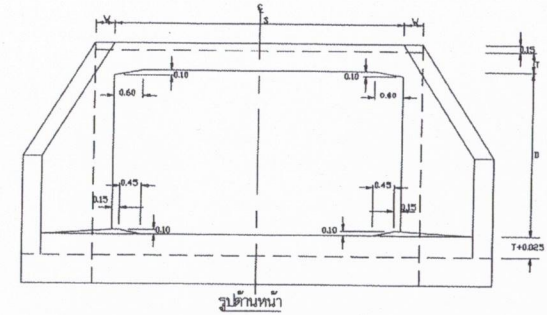
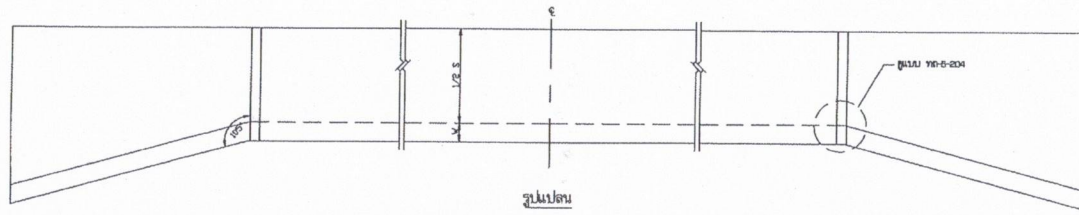
ผอ.กองช่าง :

ปลัดอบต. :

นายกอบต.ครน : *[Signature]*

เลขที่แบบ

แผ่นที่ 1



ตารางแสดงขนาด และรายละเอียดเสริมเหล็ก ท่อลอดเหลี่ยมชนิดเดี่ยว

CLEAR SPAN S (m.)	DEPTH D (m.)	T (cm.)	W (cm.)	BAR MARK a			BAR MARK a1			BAR MARK b				BAR MARK b1				BAR MARK v			BAR MARK v1			BAR MARK h				BAR MARK h1	
				dia (mm.)	Ø (cm.)	L (cm.)	dia (mm.)	Ø (cm.)	L (cm.)	dia (mm.)	Ø (cm.)	F (cm.)	G (cm.)	dia (mm.)	Ø (cm.)	F (cm.)	G1 (cm.)	dia (mm.)	Ø (cm.)	L (cm.)	dia (mm.)	Ø (cm.)	L (cm.)	dia (mm.)	Ø (cm.)	No	dia (mm.)	Ø (cm.)	No
2.40	1.60	24	25	20	20	305	12	120	220	12	11	110	95	12	11	110	170	-	-	-	12	30	210	12	23	42	12	45	18
3.00	1.80	26.5	27.5	20	20	370	12	120	280	16	15	130	100	16	15	130	190	-	-	-	12	30	235	12	22.5	51	12	45	20
4.00	2.50	40	35	25	20	485	12	120	350	16	11	170	115	16	11	170	115	12	11	235	12	30	330	12	22.5	61	12	45	24
1.80	1.80	24	25	16	17.5	245	12	120	180	12	11	90	90	12	11	90	180	-	-	-	12	30	230	12	25	40	12	45	14
2.10	1.80	24	25	16	14	275	12	120	195	12	12.5	100	100	12	12.5	100	180	-	-	-	12	30	235	12	25	42	12	45	16
2.10	2.10	24	25	16	14	275	12	120	195	12	12.5	100	100	12	12.5	100	210	-	-	-	12	30	265	12	25	46	12	45	16
2.40	2.10	24	25	20	19	305	12	120	225	12	12.5	110	110	12	12.5	110	210	-	-	-	12	30	265	12	23	48	12	45	16
2.40	2.40	24	25	20	20	305	12	120	225	12	12.5	110	110	12	12.5	110	240	-	-	-	12	30	295	12	23	50	12	45	16
2.70	2.40	24	25	20	18.5	335	12	120	245	12	12.5	120	120	12	12.5	120	240	-	-	-	12	30	295	12	23	51	12	45	18
2.70	2.70	24	27.5	20	17.5	335	12	120	245	12	15	120	120	12	15	120	120	12	30	260	12	30	325	12	23	55	12	45	18
3.00	2.70	26.5	27.5	20	15	370	12	120	265	16	15	130	130	16	15	130	130	12	30	260	12	30	325	12	23	58	12	45	20
3.00	3.00	28.5	30	20	16.5	370	12	120	265	16	12.5	130	130	16	12.5	130	130	12	25	290	12	30	355	12	21.5	63	12	45	20
3.30	3.00	27.5	30	20	14	410	12	120	295	16	12.5	140	140	16	12.5	140	140	12	25	295	12	30	355	12	21.5	67	12	45	22
3.30	3.30	27.5	32.5	20	14.5	410	12	120	295	16	11	140	140	16	11	140	140	12	22	325	12	30	385	12	22.5	64	12	45	22
3.60	3.30	30	32.5	20	13	440	12	120	315	16	12.5	150	150	16	12.5	150	150	12	25	325	12	30	385	12	22.5	67	12	45	22
3.60	3.60	30	35	20	13	440	12	120	315	16	11.5	150	150	16	11.5	150	150	12	23	355	12	30	415	12	22.5	71	12	45	22

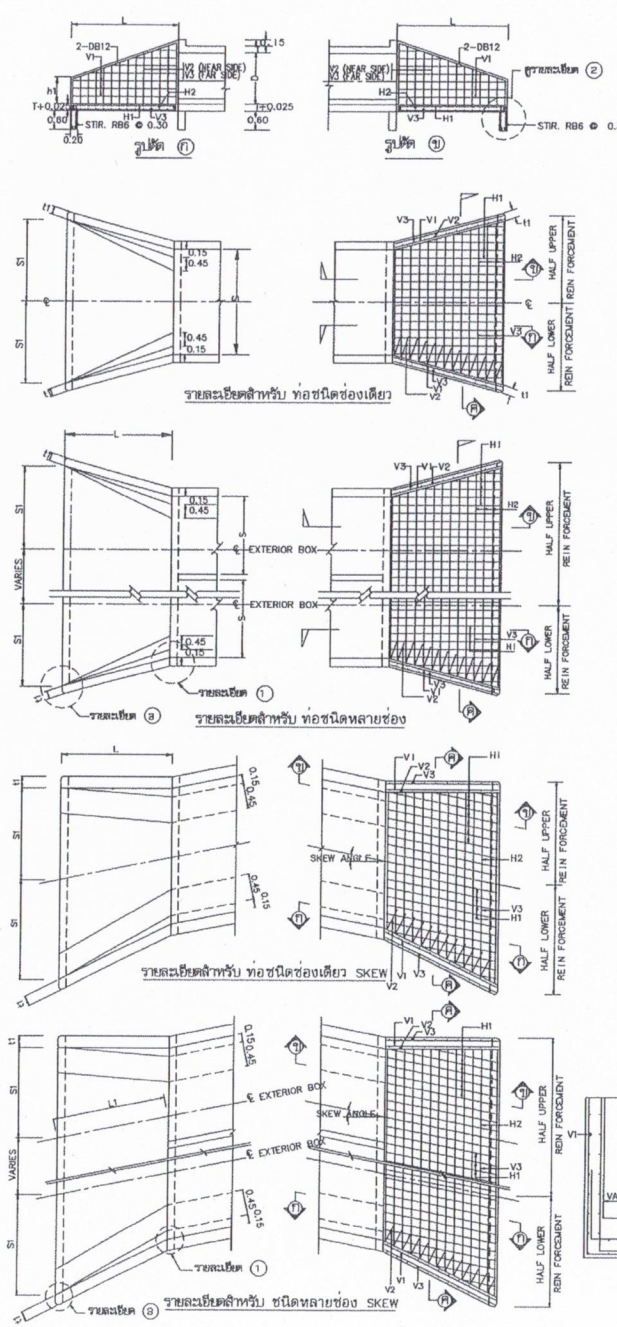
รายการประกอบแบบ

- ท่อลอดเหลี่ยมแบบที่เสริมเสริมไว้ที่ถาวรรวมรูปพรรณ HS20-44 ชนิดมาตรฐานของ AASHTO โดยรวมท่อนอนขึ้นโครงสร้างทางเหล็กจะต่องไม้กัน s/c 11
- ให้คอนกรีตชนิด ค.๑ ตาม มท.๒๖
- เหล็กเสริมคอนกรีต ให้เป็นไปตาม มท.๒๖ โดยวิธีลวดเชื่อมด้วยไฟฟ้า
- 3.1 เหล็กเสริมขนาด ๘ 6 มม. และ ๘ ๑ มม. ให้ใช้เหล็กเสริมชนิด SR 24
- 3.2 เหล็กเสริมขนาด ๘ ๑๒ มม. และใหญ่กว่าให้ใช้เหล็กเสริมชนิด SD 40
- ส่วนหัวคอนกรีต (COVERING) 5 ซม.
- ค่าแรงยกคอนกรีตเสริมเหล็กเสริมต้องได้ครบตามที่ขอจากผู้ควบคุมงาน โดยระยะเวลาให้ยื่นไปตาม มท.๒๖๓
- ในกรณีที่คิดค่าจ้างเป็นค่าจ้าง ให้ไปยื่นขออนุมัติราคาต่อหน่วยโดยหน่วยงานที่เกี่ยวข้อง
- วิธีการทำ ให้ตามแบบของ นายช่างควบคุมงาน
- ให้ทำแบบพิมพ์พิมพ์แบบพิมพ์วางไว้ด้วย และเตรียมแบบพิมพ์ 95% STANDARD PROCTOR DENSITY แล้วขอตรวจรับโดยวิศวกร 1:3:5 โดยน้ำหนักหนา 5 ซม.ของชั้น
- ในกรณีที่คิดค่าจ้างเป็นค่าจ้าง จะต่องปูนเสริมที่ชั้นบน และใช้วัสดุที่เลือก ที่ผู้ควบคุมงานเห็นชอบ เช่น กรวดป้าทรายหยาบหรือกรวดรวมกัน โดยต่องบดที่ไปนั้นไม่น้อยกว่า 95% STANDARD PROCTOR DENSITY ปริมาณให้ไปพิมพ์ แล้วขอตรวจรับโดยวิศวกรควบคุมงานที่ควบคุมงาน
- รายการที่ที่ต่องบดเป็นชั้นบนๆ หรือเป็นชั้นเหล็ก และต่องบดที่ที่ฐานรถชนิดใช้เสริมชั้นคอนกรีตที่ต่องบดรวมกันโดยได้ครบตามที่ขอจากผู้ควบคุมงาน

หมายเหตุ

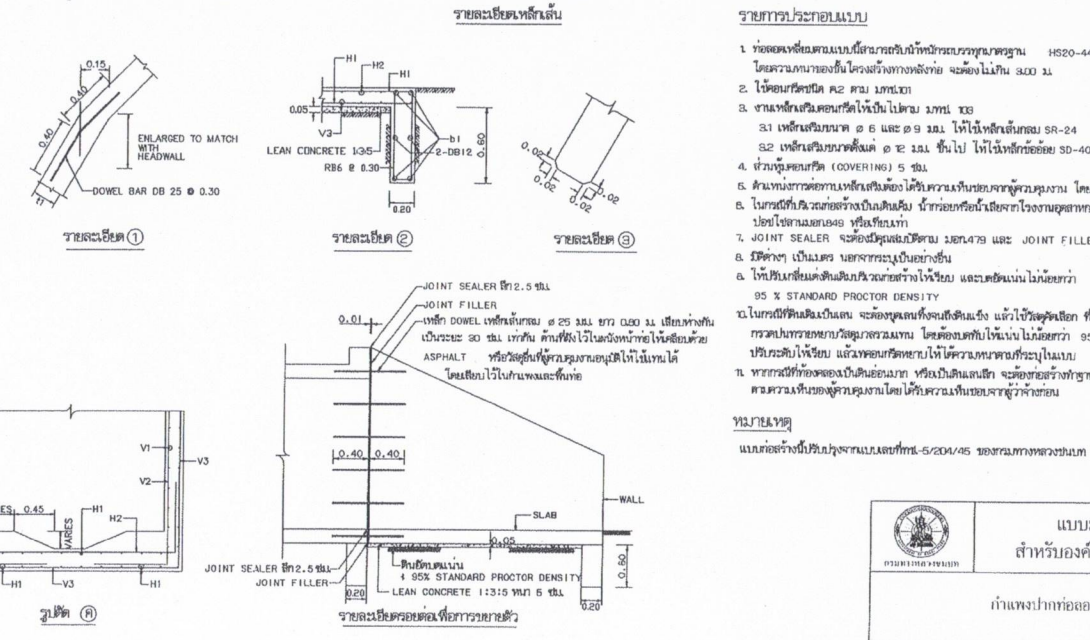
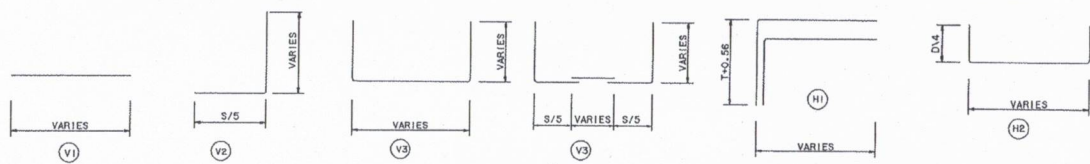
แบบก่อสร้างนี้เป็นลิขสิทธิ์ของกรมทางหลวงหมายเลข ๖-202/46 ของกรมทางหลวงชนบท

	<p>แบบมาตรฐานงานทาง สำหรับวงค์การปกครองส่วนท้องถิ่น</p>
	<p>ท่อลอดเหลี่ยม คสล. ชนิดข่องเดี่ยว รูปสี่เหลี่ยมทั่วไป (RIGID FRAME)</p>
<p>แบบเลขที่ ทอ-5-202</p>	<p>แผ่นที่ 77</p>



ตารางแสดงมิติต่าง ๆ


ขนาดท่อ (mm)	S	D	L	h1	t1	S1	SKEW 15°			SKEW 30°			SKEW 45°			V1	V2	V3	H1	H2	b1	
							L1	S1	S2	L1	S1	S2	L1	S1	S2							
0.60	0.60	0.95	0.50	0.20	0.54	0.93	0.54	0.57	1.04	0.68	1.27	0.68	0.95	9	0.30	9	0.20	9	0.20	9	4	
0.90	0.60	0.95	0.50	0.20	0.69	0.93	0.69	0.73	1.04	0.73	0.65	1.27	0.83	1.11	9	0.30	9	0.20	9	0.20	9	4
0.90	0.90	1.45	0.55	0.20	0.62	1.45	0.82	0.68	1.61	0.68	1.04	1.90	1.04	1.47	9	0.30	9	0.20	9	0.20	9	4
1.20	0.90	1.45	0.55	0.20	0.96	1.45	0.96	1.03	1.61	1.03	1.19	1.90	1.19	1.62	9	0.30	9	0.20	9	0.20	9	4
1.20	1.20	1.85	0.65	0.20	1.08	1.85	1.08	1.15	2.07	1.15	1.35	2.54	1.35	1.92	9	0.30	9	0.20	9	0.20	9	4
1.50	0.90	1.45	0.55	0.20	1.12	1.45	1.12	1.18	1.61	1.18	1.34	1.98	1.34	1.77	9	0.30	9	0.20	9	0.20	9	4
1.50	1.20	1.85	0.65	0.225	1.23	1.85	1.23	1.31	2.07	1.31	1.51	2.54	1.51	2.07	9	0.30	9	0.20	9	0.20	9	4
1.50	1.50	2.35	0.70	0.25	1.36	2.35	1.36	1.46	2.65	1.46	1.72	3.25	1.72	2.43	9	0.30	9	0.15	9	0.15	9	4
2.40	1.60	2.40	0.80	0.20	1.64	2.40	1.64	1.94	2.77	1.94	2.21	3.38	2.21	2.67	12	0.30	12	0.20	12	0.20	12	4
3.00	1.80	2.70	0.85	0.20	2.22	2.79	2.22	2.34	3.12	2.34	2.64	3.82	2.64	3.48	12	0.25	12	0.20	12	0.20	12	4
4.00	2.50	3.75	1.18	0.30	3.00	3.66	3.00	3.16	4.33	3.16	3.58	5.30	3.58	4.75	12	0.20	12	0.10	12	0.10	12	4
1.80	1.80	2.75	0.80	0.20	1.62	2.79	1.62	1.73	3.11	1.73	2.04	3.82	2.04	2.67	9	0.30	12	0.20	12	0.20	12	4
2.10	1.80	2.75	0.80	0.20	1.77	2.79	1.77	1.68	3.11	1.68	2.19	3.82	2.19	3.02	9	0.30	12	0.20	12	0.20	12	4
2.10	2.10	3.20	0.85	0.25	1.89	3.26	1.89	2.02	3.63	2.02	2.38	4.46	2.38	3.35	9	0.30	12	0.16	12	0.16	12	4
2.40	2.10	3.20	0.85	0.25	2.04	3.26	2.04	2.17	3.63	2.17	2.53	4.45	2.53	3.50	9	0.30	12	0.16	12	0.16	12	4
2.40	2.40	3.65	0.95	0.25	2.16	3.72	2.16	2.31	4.15	2.31	2.72	5.08	2.72	3.63	9	0.30	12	0.12	12	0.12	12	4
2.70	2.40	3.65	0.95	0.25	2.31	3.72	2.31	2.46	4.15	2.46	2.87	5.08	2.87	3.96	9	0.30	12	0.12	12	0.12	12	4
2.70	2.70	4.05	1.00	0.275	2.42	4.14	2.42	2.59	4.61	2.59	3.03	5.63	3.03	4.28	9	0.30	12	0.10	12	0.10	12	4
3.00	2.70	4.05	1.00	0.275	2.57	4.14	2.57	2.74	4.61	2.74	3.18	5.63	3.18	4.43	9	0.30	12	0.10	12	0.10	12	4
3.00	3.00	4.35	1.15	0.30	2.70	4.66	2.70	2.89	5.19	2.89	3.40	6.36	3.40	4.79	12	0.30	16	0.12	16	0.12	16	4
3.30	3.00	4.35	1.15	0.30	2.85	4.66	2.85	3.04	5.19	3.04	3.55	6.36	3.55	4.94	12	0.30	16	0.12	16	0.12	16	4
3.30	3.30	5.05	1.20	0.30	2.98	5.17	2.98	3.20	5.76	3.20	3.76	7.07	3.76	5.31	12	0.30	16	0.10	16	0.10	16	4
3.60	3.30	5.05	1.20	0.30	3.14	5.17	3.14	3.35	5.76	3.35	3.91	7.07	3.91	5.46	12	0.30	16	0.10	16	0.10	16	4
3.60	3.60	5.05	1.30	0.35	3.24	5.59	3.24	3.47	6.32	3.47	4.08	7.63	4.08	5.75	12	0.30	20	0.12	20	0.12	20	4



- รายการประกอบแบบ
- ท่อเหล็กคอนกรีตเสริมเหล็กชนิดท่อนกลมมาตรฐาน HS20-44 ตามมาตรฐานของ AASHTO โดยควบคุมขนาดขึ้นโครงสร้างทางลäng ซึ่งจัดไม่เกิน 3000 มม.
 - ใช้คอนกรีตชนิด ๒๕ ตาม มท.๓๐๓
 - จากเหล็กเสริมคอนกรีตให้เป็นไปตาม มท.๓๐๓
 - เหล็กเสริมขนาด ๑๖ และ ๑๙ มม. ให้ใช้เหล็กเสริมแบบ SR-24
 - เหล็กเสริมขนาดตั้งแต่ ๑๒ มม. ขึ้นไป ให้ใช้เหล็กเสริมแบบ SD-40
 - แผ่นท่อนคอนกรีต (COVERING) 5 มม.
 - แผ่นกันการกัดกร่อนเหล็กเสริมต้องได้ความหนาเพียงพอจากผู้ควบคุมงาน โดยจะหากเป็นไปตาม มท.๓๐๓
 - ในกรณีที่บริเวณรอยต่อเป็นดินเดิม ให้ทำรอยเสริมด้วยเหล็กเสริมจากโรงงานผู้ควบคุมงาน เพื่อให้เป็นไปตามข้อกำหนด
 - JOINT SEALER จะต้องมีคุณสมบัติตาม มท.๔๗๖ และ JOINT FILLER ชนิดที่ควบคุมงานด้วยผู้ควบคุมงาน
 - วัสดุทำ เป็นแบบ นอกจากรูปแบบอื่นข้างต้น
 - ให้ใช้หินสับชนิดดินดิบหรือวัสดุอื่นที่เทียบ และชนิดแน่น ไม่น้อยกว่า 95 % STANDARD PROCTOR DENSITY
 - ในกรณีที่ดินเดิมเป็นดินแข็ง จะต้องขุดดินทิ้งจนถึงดินแข็ง แล้วใช้วัสดุหินสับที่ผู้ควบคุมงานที่มอบ เช่น กรวดปนทรายขนาด ๖-๑๒ มม. โดยต้องปรับให้แน่น ไม่น้อยกว่า 95% STANDARD PROCTOR DENSITY ปรับระดับให้เรียบ แล้วถมทรายชนิดขยาให้มีความหนาตามที่ระบุในแบบ
 - หากพื้นที่ที่ก่อสร้างเป็นดินอ่อนมาก หรือเป็นดินเหนียว จะต้องก่อสร้างฐานรากชนิดเข็มเข็ม ความความถี่ของเข็มควบคุมงานโดยได้ความถี่ตามที่ระบุในแบบ

หมายเหตุ

แบบก่อสร้างนี้เป็นรูปร่างแบบเลขที่ กท-5/204/45 ของกรมทางหลวงชนบท

 กรมทางหลวงชนบท	แบบมาตรฐานงานทาง สำหรับองค์การปกครองส่วนท้องถิ่น
	กำหนดโดยกรมการก่อสร้างและควบคุม กรมการก่อสร้างและควบคุม
แบบเลขที่ กท-5-204	แผ่นที่ 79